

看護学科で

2025年度入学者より男子学生の募集を開始

2023年度国家試験合格率

看護師

合格者数 68 名
 受験者数 69 名
 * 既卒者 1 名含む

98.6%

全体の合格率 87.8%
 うち新卒者 93.2%

保健師

合格者数 14 名
 受験者数 14 名

100%

全体の合格率 95.7%
 うち新卒者 97.7%

国家試験対策サポート

合格に向け ひとりひとりに合わせて丁寧に指導

- ・ 国家試験対策委員会・4年次クラス担任・チューター教員による手厚い学習指導。
- ・ 模擬試験結果の分析にもとづいて、学生の弱点克服を徹底サポート。



(県内で唯一)

3年次からの保健師選択コース(定員15名)では、大学院に進学しなくても保健師国家試験の受験資格まで得ることができます。

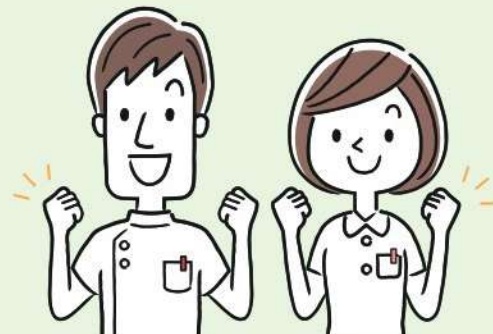
2023年度卒業者の就職状況

就職率

100%

県内就職率

61.5%



〔長崎県〕 40名

長崎医療センター 22名、長崎大学病院 8名、

長崎病院、長崎原爆病院、諫早総合病院、大村市民病院、長崎百合野病院、長崎市(保健師)

〔九州内〕 13名

九州がんセンター、九州医療センター、福岡東医療センター、宮崎大学附属病院、福岡済生会 福岡総合病院

活水から初めて!

浜の町病院、小倉記念病院、聖マリア病院

〔関西・関東〕 12名

神戸大学附属病院、神戸市民病院機構、国立成育医療研究センター、横浜医療センター、東邦大学医療センター大橋病院、昭和大学病院、北里大学病院 他

就職サポート

例年7月にはほとんどの学生が就職先が決定!

- ・ 4年次科目「キャリア支援Ⅱ(選択)」で就職を意識した演習科目を開講。
- ・ 看護学部長、4年次クラス担任による面接指導、各ゼミ教員による小論文および面接指導を継続的に実施して、就職試験準備をバックアップ。
- ・ 県の補助によりOG交流会を開催し、職業意識向上につなげています。

2023年度卒業者の進学状況

大学院 助産師コース2名（長崎大学・福岡県立大学）＊2年間で助産師国家試験受験資格を取得
遠賀中央看護助産学校1名 ＊1年間で助産師国家試験受験資格を取得

進学サポート

・助産師や養護教諭をめざして進学を希望する学生には、ゼミ教員および母性看護学教員による個別指導で入学試験に向けた学習をサポート。

活水だから学べる看護

1 主な実習先は高度総合医療施設

ほとんどの実習は「国立病院機構 長崎医療センター」で実施。
大学と同じ敷地内にあり、移動は徒歩3分！
実習先へ移動する時間や費用がかからず、集中して実習に取り組める環境です。

2 長崎医療センターの医師・看護師から直接学べる

長崎医療センターと活水女子大学の間で
「ユニフィケーション事業協定＊」を締結。
学生は、医療センター所属の看護師から実践的な看護技術を学んでいます。活水女子大学の教員は、看護師に看護研究の指導をおこなっています。

＊ユニフィケーション事業とは？

臨床現場である病院と教育・研究を使命とする大学が協働し、お互いの強みを提供しあうことで、看護実践、看護教育・看護研究を向上させる、win-winの取り組みです。



3 地元の生活者視点を学んで看護に活かす

1年次からの「地域・在宅看護論実習Ⅰ」では、大村市の文化・生活を知るためのフィールドワークや地元の老人会との交流、農作業への参加なども取り入れています。病院や施設外で生活する皆さんと交流することで、「地域住民にとっての健康」を再認識し、看護にも活かしています。

4 学生寮で生活面もしっかりサポート

看護学科学生専用の「活水看護寮」は、大村キャンパス敷地内にあり通学に便利。一人暮らしより生活費を抑えられ、体調管理もバッチリ！
困った時には相談できる先輩や仲間もいて、学業・実習に集中できます。

◆入寮費（入学時のみ）：40,000円

◆寮生活にかかる費用：53,400円/月（2人部屋）57,400円/月（1人部屋）

内訳	寮費	23,000円/月	（2人部屋）	27,000円/月	（1人部屋）
	食費	26,400円/月	1日3食 1,320円×20日	（週5日）	
	電気代	約 2,000円/月	個人の使用分		
	水道代	2,000円/月	固定		

学部・学科説明・出前講義・探究活動支援などのご相談は

看護学科事務室 **0957-27-3005** までお気軽にご連絡ください！