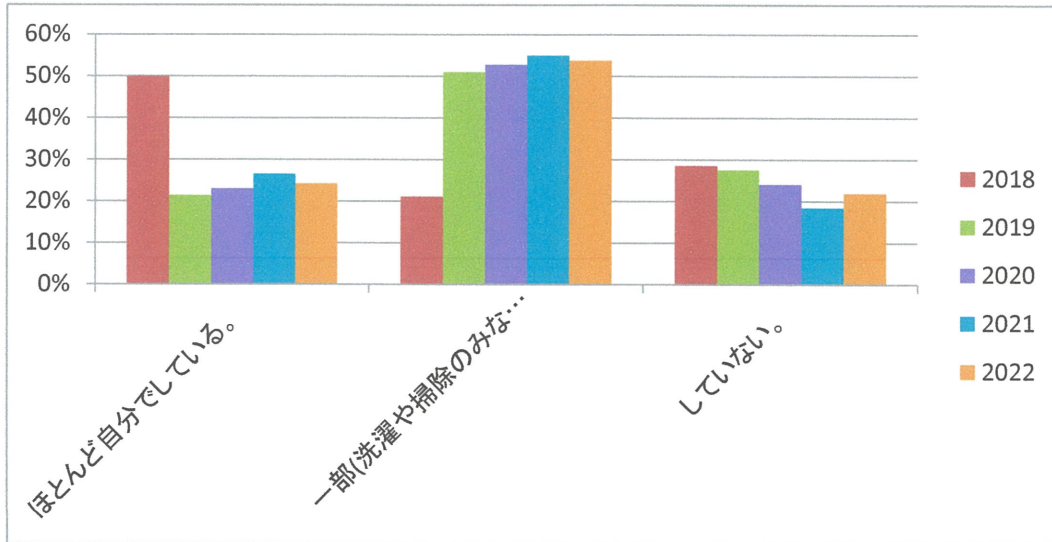


「学修行動について」アンケート結果(2018～2022)

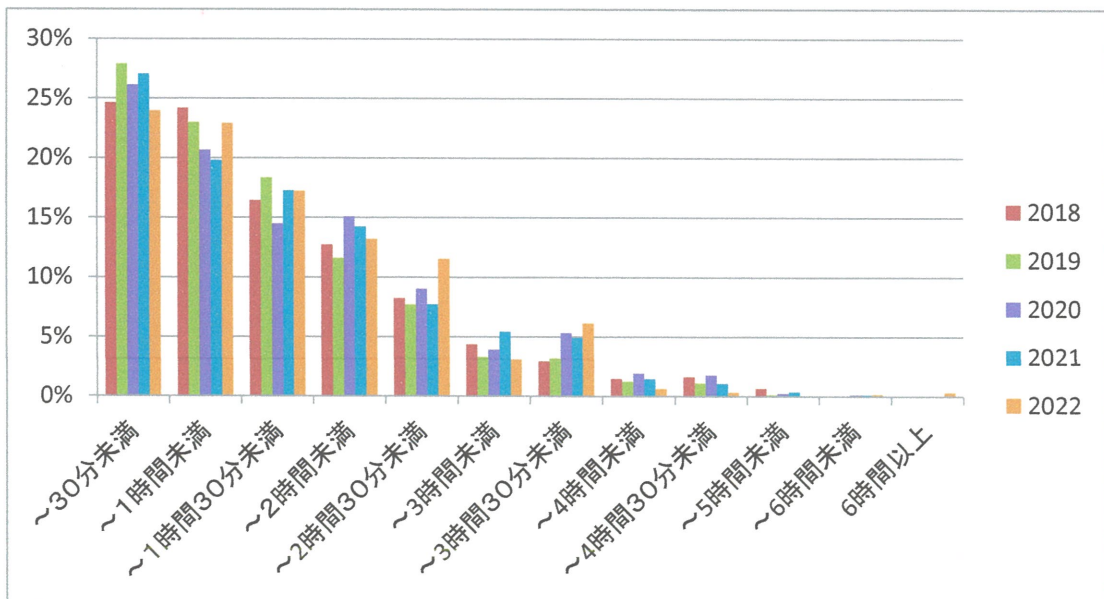
■質問 1-(1) あなたは自炊(食事・洗濯など自分の身の回りのこと)をしていますか。

	2018	2019	2020	2021	2022
ほとんど自分でしている。	50%	21%	23%	27%	24%
一部(洗濯や掃除のみなど)している。	21%	51%	53%	55%	54%
していない。	29%	28%	24%	18%	22%



■質問 1-(2) 大学までの通学時間は往復でどれくらいかかりますか。

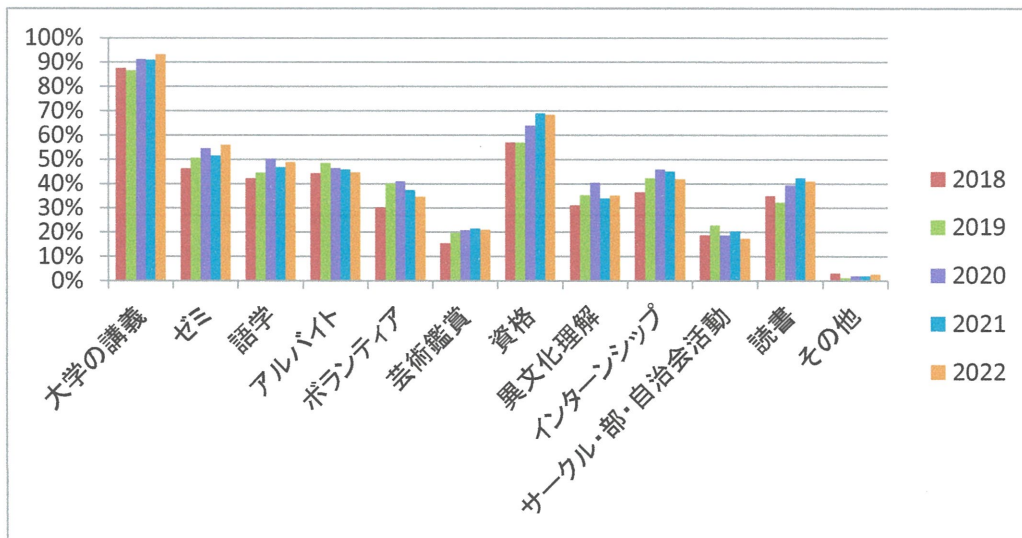
	2018	2019	2020	2021	2022
～30分未満	25%	28%	26%	27%	24%
～1時間未満	24%	23%	21%	20%	23%
～1時間30分未満	16%	18%	14%	17%	17%
～2時間未満	13%	12%	15%	14%	13%
～2時間30分未満	8%	8%	9%	8%	12%
～3時間未満	4%	3%	4%	5%	3%
～3時間30分未満	3%	3%	5%	5%	6%
～4時間未満	1%	1%	2%	1%	1%
～4時間30分未満	2%	1%	2%	1%	0%
～5時間未満	1%	0%	0%	0%	0%
～6時間未満	0%	0%	0%	0%	0%
6時間以上	0%	0%	0%	0%	0%



「学修行動について」アンケート結果(2018～2022)

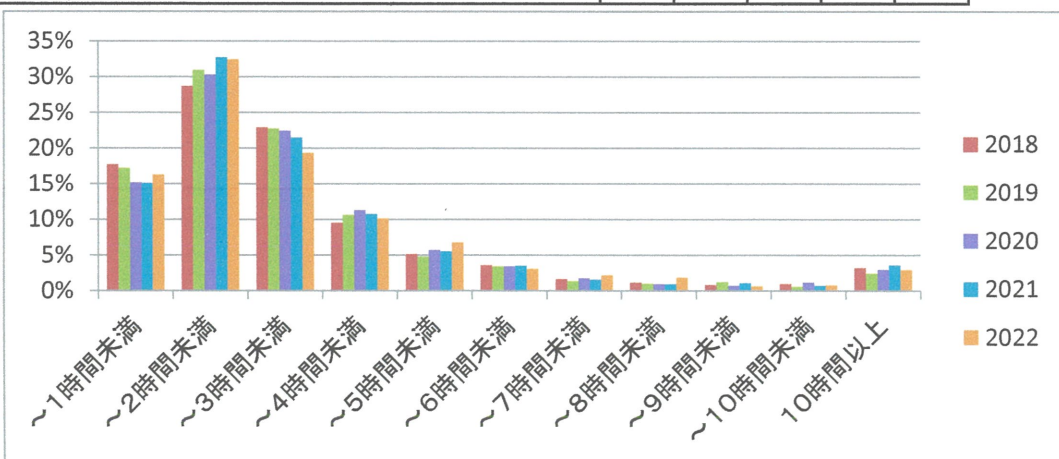
■質問 2-(1) あなたにとって勉強に含めるものを次の選択肢の中から選んでください。(複数選択可)

	2018	2019	2020	2021	2022
大学の講義	88%	87%	91%	91%	93%
ゼミ	46%	51%	55%	52%	56%
語学	42%	44%	50%	47%	49%
アルバイト	44%	49%	46%	46%	45%
ボランティア	30%	40%	41%	37%	35%
芸術鑑賞	15%	20%	21%	21%	21%
資格	57%	57%	64%	69%	68%
異文化理解	31%	35%	40%	34%	35%
インターンシップ	37%	42%	46%	45%	42%
サークル・部・自治会活動	19%	23%	19%	20%	17%
読書	35%	32%	39%	42%	41%
その他	3%	1%	2%	2%	3%



■質問 2-(3) あなたは1日に質問2—(1)で選択した「勉強に含めるもの」にどのくらい時間を使いますか。

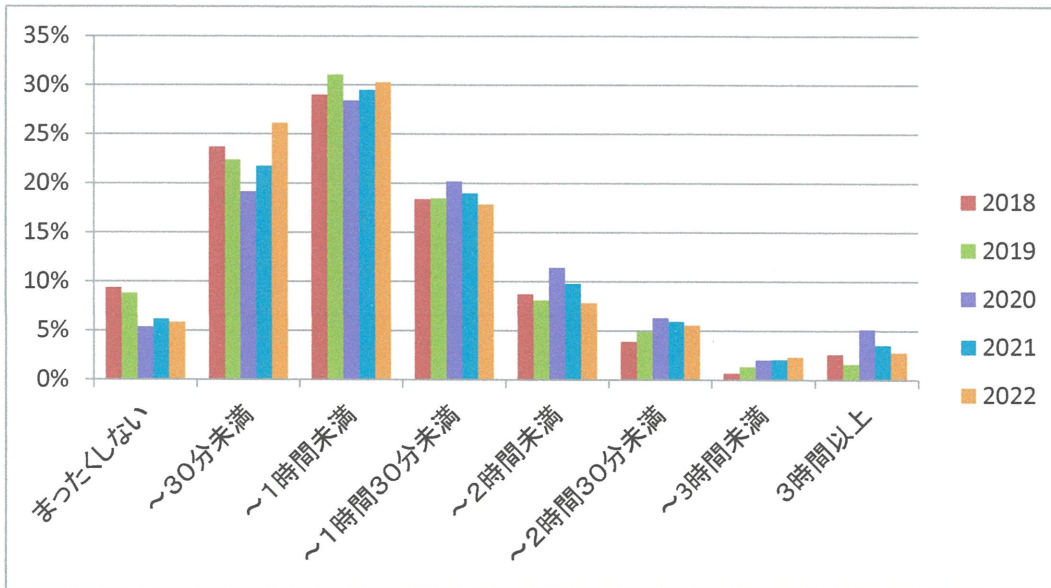
	2018	2019	2020	2021	2022
～1時間未満	18%	17%	15%	15%	16%
～2時間未満	29%	31%	30%	33%	32%
～3時間未満	23%	23%	22%	21%	19%
～4時間未満	10%	11%	11%	11%	10%
～5時間未満	5%	5%	6%	6%	7%
～6時間未満	4%	3%	3%	4%	3%
～7時間未満	2%	1%	2%	2%	2%
～8時間未満	1%	1%	1%	1%	2%
～9時間未満	1%	1%	1%	1%	1%
～10時間未満	1%	1%	1%	1%	1%
10時間以上	3%	2%	3%	4%	3%



「学修行動について」アンケート結果(2018～2022)

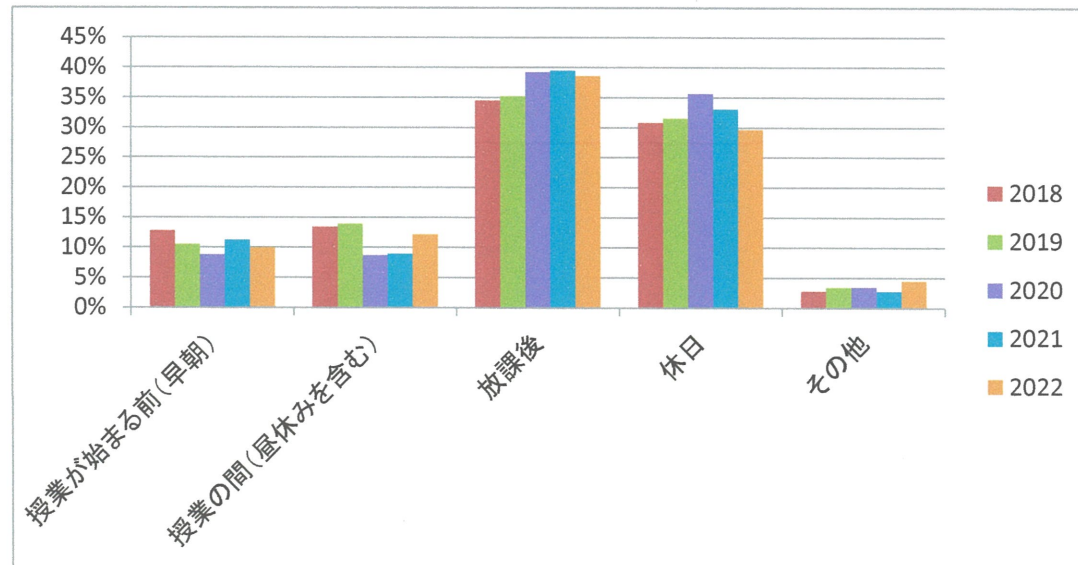
■質問 3-(1) 授業が行われている期間は、授業内容に対する事前・事後字首(準備および予習・復習を含む)にどのくらいの時間をかけていますか。(1日の平均)

	2018	2019	2020	2021	2022
まったくしない	9%	9%	5%	6%	6%
～30分未満	24%	22%	19%	22%	26%
～1時間未満	29%	31%	28%	29%	30%
～1時間30分未満	18%	18%	20%	19%	18%
～2時間未満	9%	8%	11%	10%	8%
～2時間30分未満	4%	5%	6%	6%	6%
～3時間未満	1%	1%	2%	2%	2%
3時間以上	3%	2%	5%	4%	3%



■質問 3-(2) 事前・事後準備を行う時間帯はいつですか。

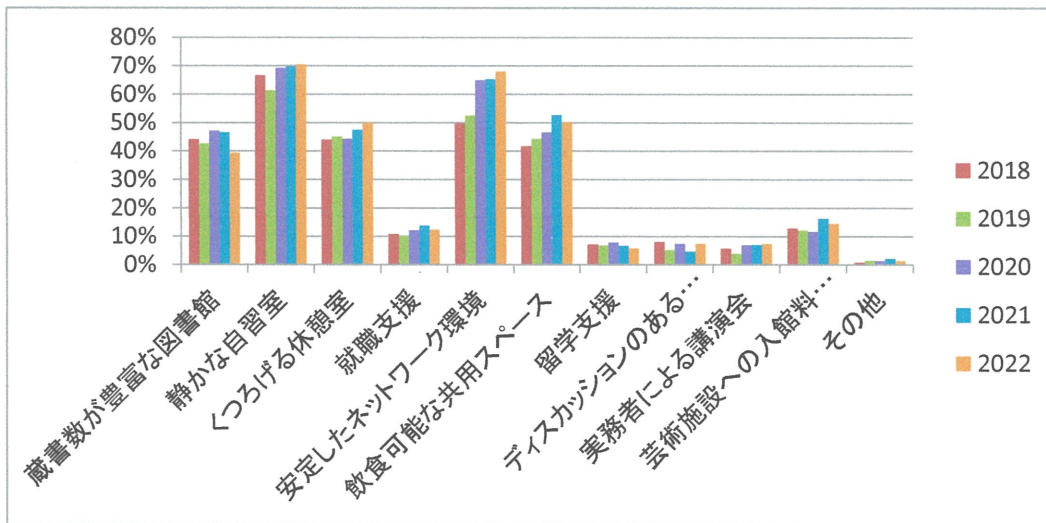
	2018	2019	2020	2021	2022
授業が始まる前(早朝)	13%	11%	9%	11%	10%
授業の間(昼休みを含む)	13%	14%	9%	9%	12%
放課後	34%	35%	39%	39%	39%
休日	31%	32%	36%	33%	30%
その他	3%	3%	3%	3%	4%
未回答					



「学修行動について」アンケート結果(2018～2022)

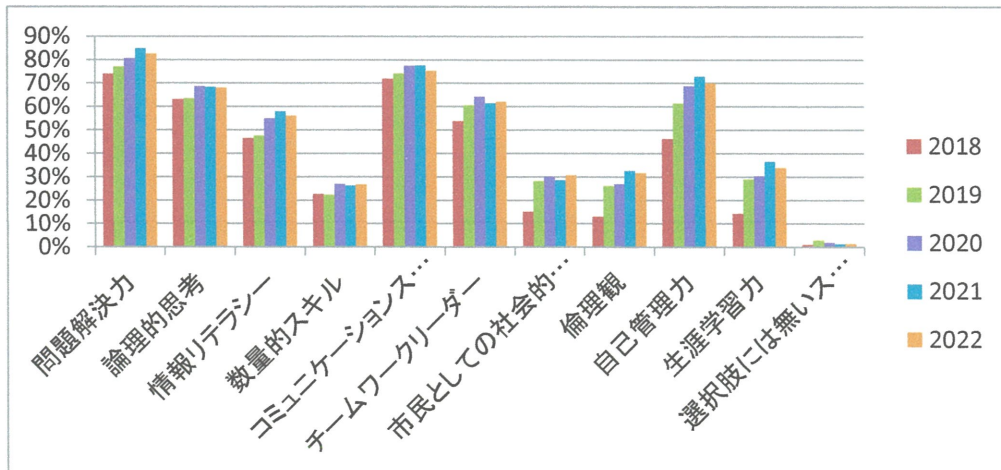
■質問 4 あなたがより意欲的に質問2-(1)の範囲で勉強するために必要な施設・サービスを次の選択肢の中から選んでください。(複数選択可)

	2018	2019	2020	2021	2022
蔵書数が豊富な図書館	44%	43%	47%	47%	39%
静かな自習室	67%	61%	69%	70%	71%
くつろげる休憩室	44%	45%	44%	47%	50%
就職支援	11%	10%	12%	14%	12%
安定したネットワーク環境	50%	53%	65%	65%	68%
飲食可能な共用スペース	42%	44%	47%	53%	50%
留学支援	7%	7%	8%	7%	6%
ディスカッションのある講義	8%	5%	7%	5%	7%
実務者による講演会	6%	4%	7%	7%	7%
芸術施設への入館料無料	13%	12%	12%	16%	14%
その他	1%	1%	1%	2%	1%



■質問 6-(1) 次の選択肢(学士力)の中で大学生として身につけるべきスキルは何だと思いませんか。

	2018	2019	2020	2021	2022
問題解決力	74%	77%	81%	85%	82%
論理的思考	63%	63%	69%	68%	68%
情報リテラシー	47%	48%	55%	58%	56%
数量的スキル	23%	22%	27%	26%	27%
コミュニケーションスキル	72%	74%	77%	78%	75%
チームワークリーダー	54%	61%	64%	62%	62%
市民としての社会的責任	15%	28%	30%	29%	31%
倫理観	13%	26%	27%	33%	32%
自己管理能力	46%	61%	69%	73%	70%
生涯学習力	14%	29%	31%	37%	34%
選択肢には無いスキル	1%	3%	2%	1%	1%



「学修行動について」アンケート結果(2018～2022)

■質問 6-(2) あなたがすでに習得できていると思うスキルはなんですか。次の選択肢から選んでください。

	2018	2019	2020	2021	2022
問題解決力	24%	27%	24%	29%	27%
論理的思考	14%	17%	16%	16%	16%
情報リテラシー	16%	19%	22%	26%	24%
数量的スキル	6%	6%	5%	5%	4%
コミュニケーションスキル	30%	34%	31%	35%	32%
チームワークリーダー	20%	27%	28%	32%	27%
市民としての社会的責任	15%	14%	17%	16%	19%
倫理観	10%	13%	14%	17%	20%
自己管理能力	30%	37%	34%	39%	41%
生涯学習力	6%	8%	6%	10%	11%
選択肢には無いスキル	2%	3%	1%	1%	1%

