

「学修行動について」アンケート集計結果

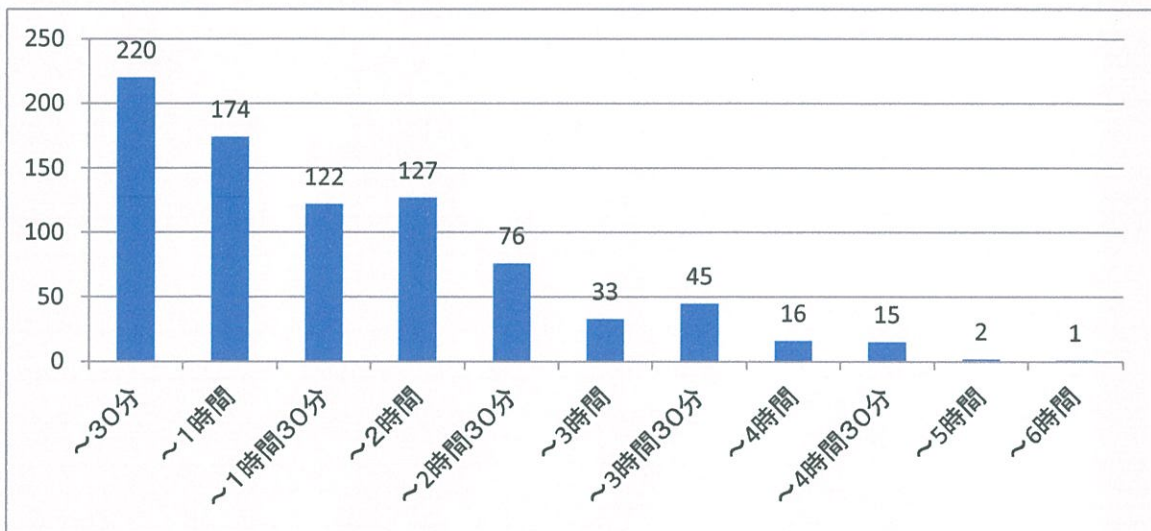
■集計 842人/1177人

■公開期間 2020/07/27 9:00 ~ 2020/08/21 23:55

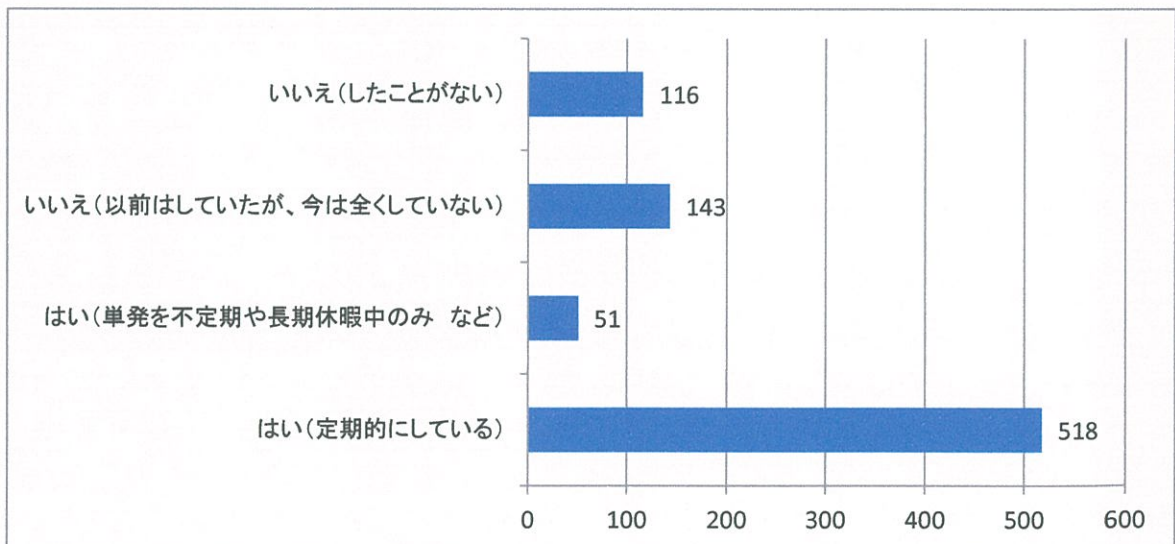
■質問 1-(1) あなたは自炊(食事・洗濯など自分の身の回りのこと)をしていますか。

1-(1)	回答数
ほとんど自分でしている。	194
一部(洗濯や掃除のみなど)している。	444
していない。	203

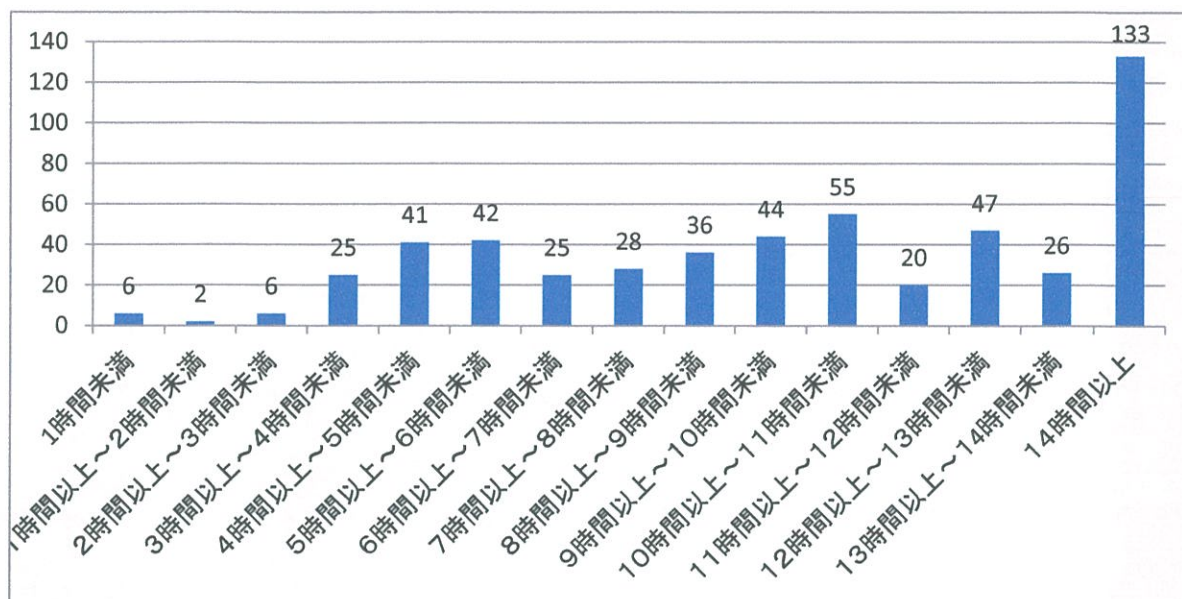
■質問 1-(2) 大学までの通学時間は往復でどれくらいかかりますか。



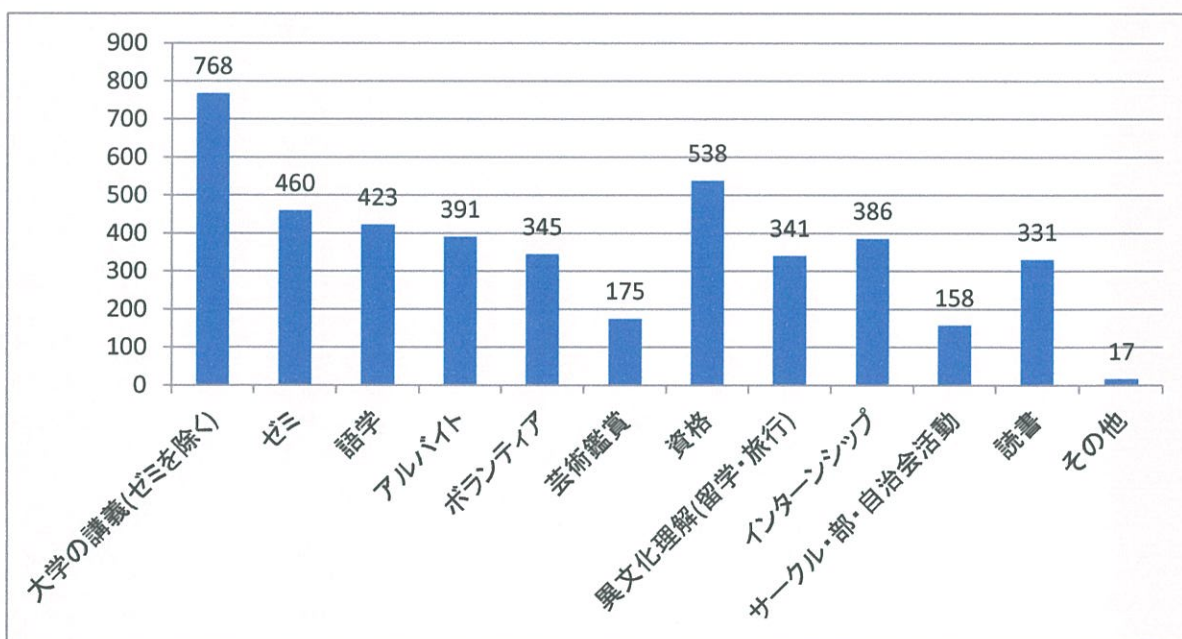
■質問 1-(3) アルバイトをしていますか。



■質問 1-(4) 1週間にどれくらいの時間アルバイトをしていますか。※定期的にアルバイトをしている人からの回答



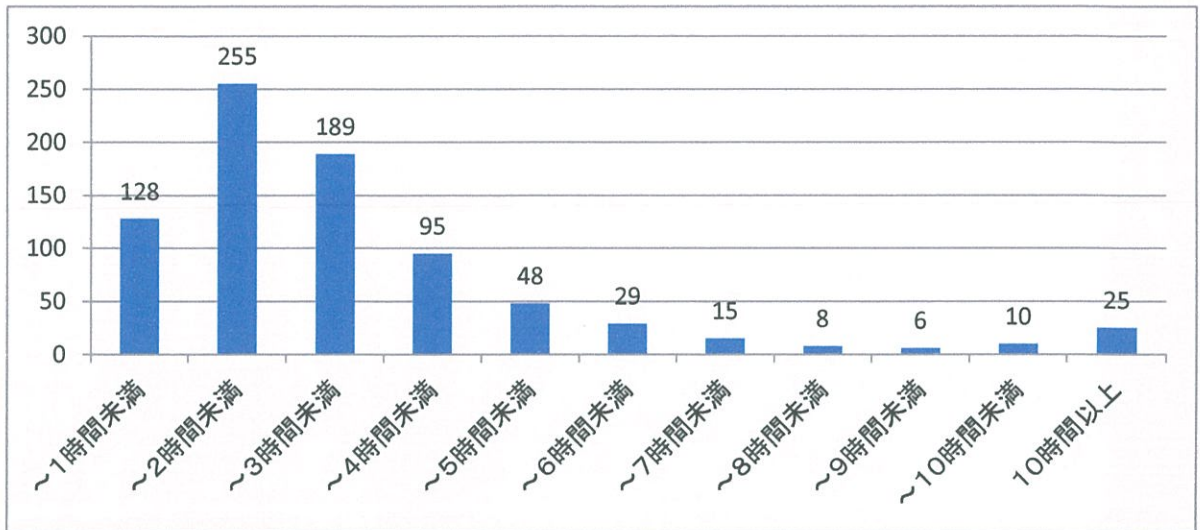
■質問 2-(1) あなたにとって勉強に含めるものを次の選択肢の中から選んでください。(複数選択可)



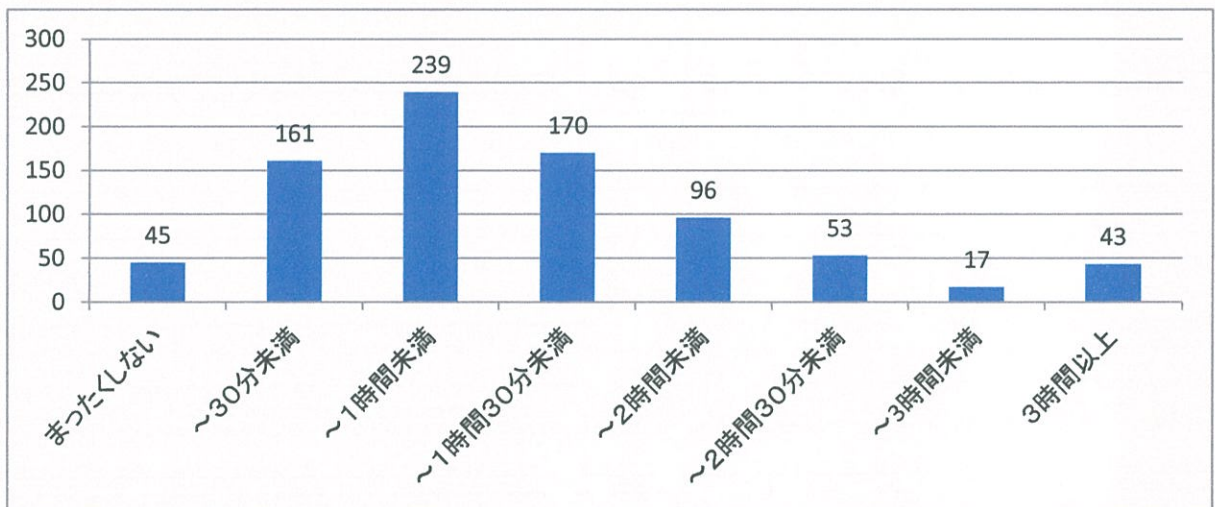
■質問 2-(2) 「その他」の内容

- ・資格の勉強
- ・授業の事前学習
- ・課題・予習・復習
- ・課題などの家庭学習、習い事
- ・人とのコミュニケーション時間の使い方人間関係など
- ・外国の方との交流
- ・芸術鑑賞

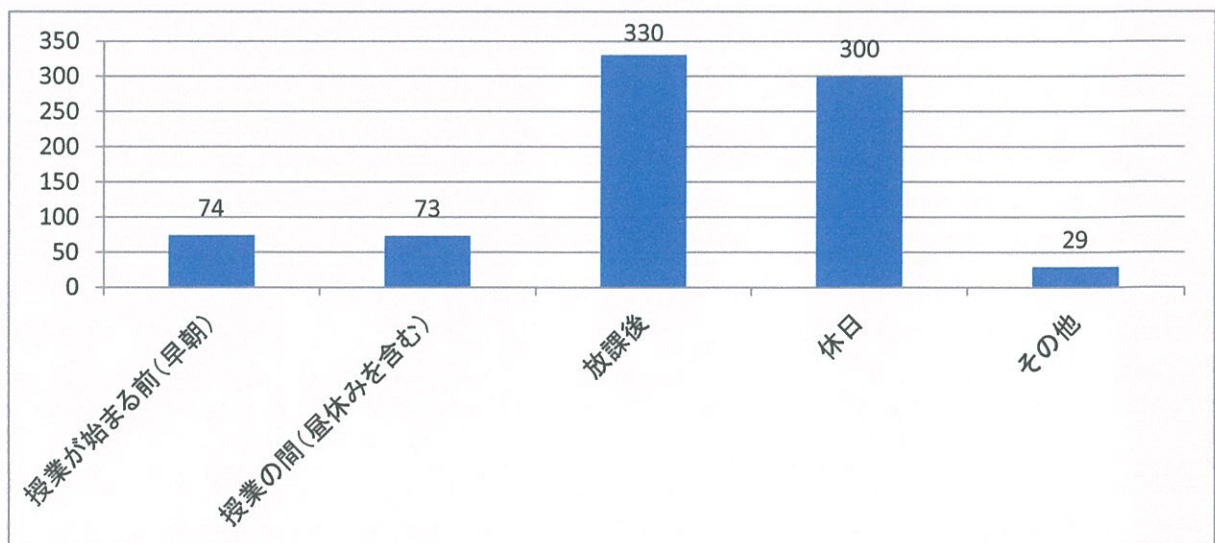
■質問 2-(3) あなたは1日に質問2-(1)で選択した「勉強に含めるもの」にどのくらい時間を使いますか。



■質問 3-(1) 授業が行われている期間は、授業内容に対する事前・事後学習(準備および予習・復習を含む)にどのくらいの時間をかけていますか。(1日の平均)



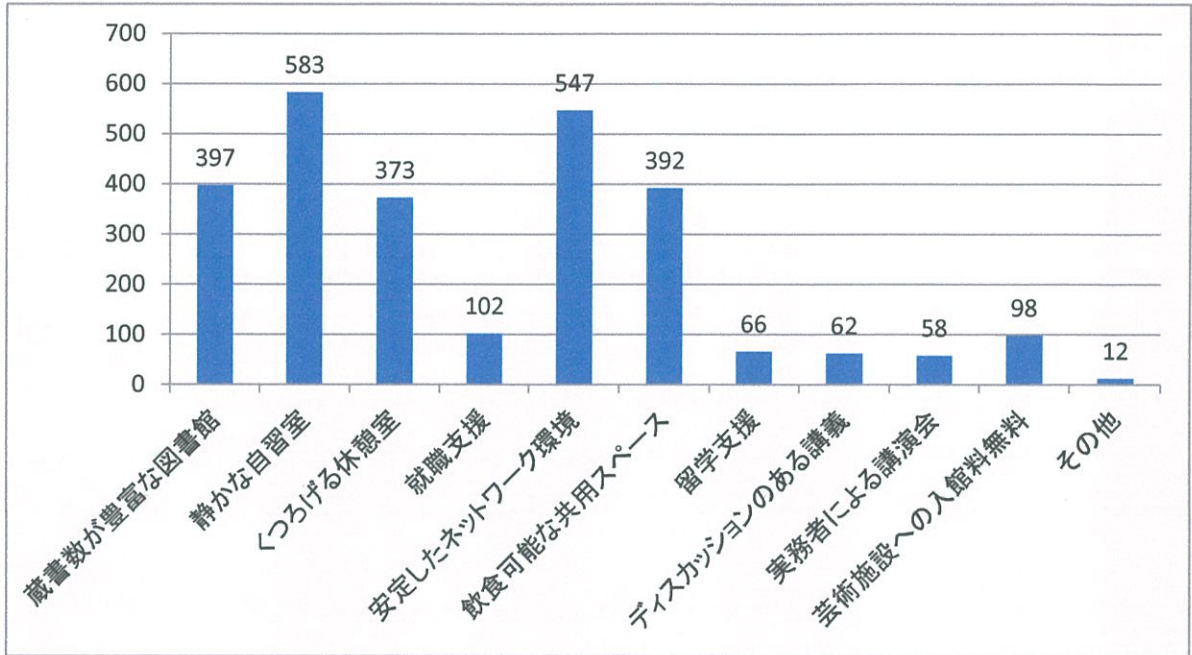
■質問 3-(2) 事前・事後準備を行う時間帯はいつですか。



■質問 3-(3)「その他」の内容

- ・夜(夜中、授業当日、前日)
- ・帰宅後
- ・まったくしない
- ・通学時間
- ・暇な時

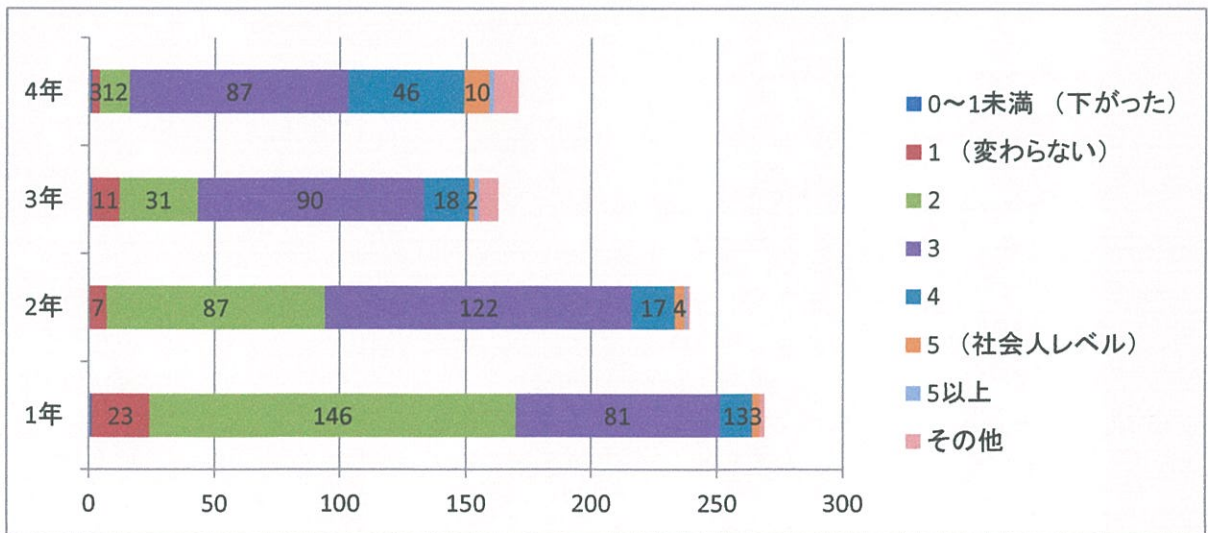
■質問 4 あなたがより意欲的に質問2-(1)の範囲で勉強するために必要な施設・サービスを次の選択肢の中から選んでください。(複数選択可)



■質問 4-(2)「その他」の内容

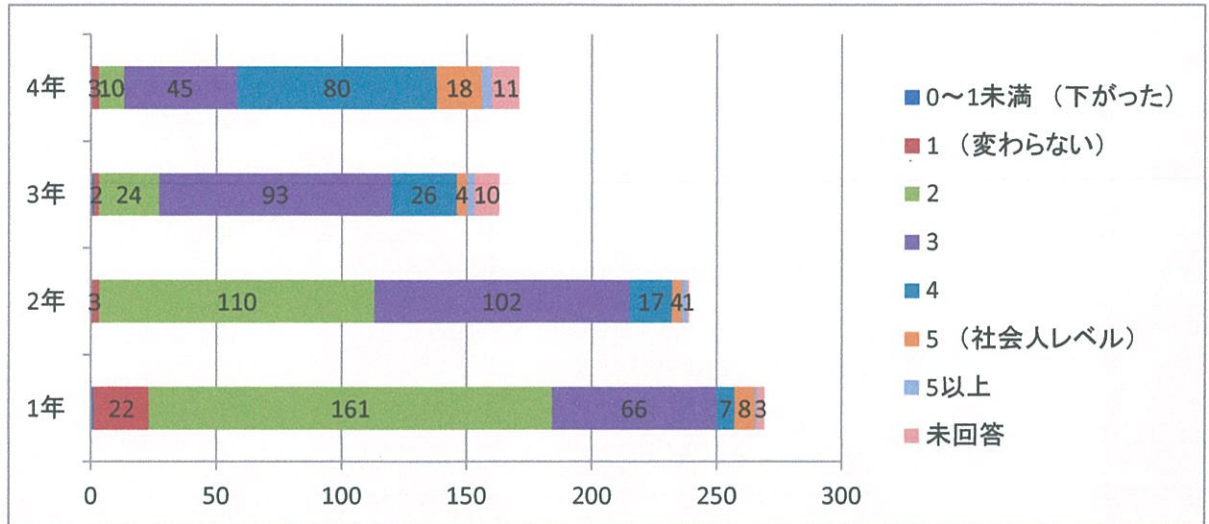
- ・寮
- ・空き教室
- ・楽器練習室
- ・自宅
- ・図書館
- ・カフェなどの飲食できる場所

■質問 5-(1)一般的な教養知識はどのくらい身についたと思いますか。
(大学に入学した時点での基準を1、社会人レベルを5)



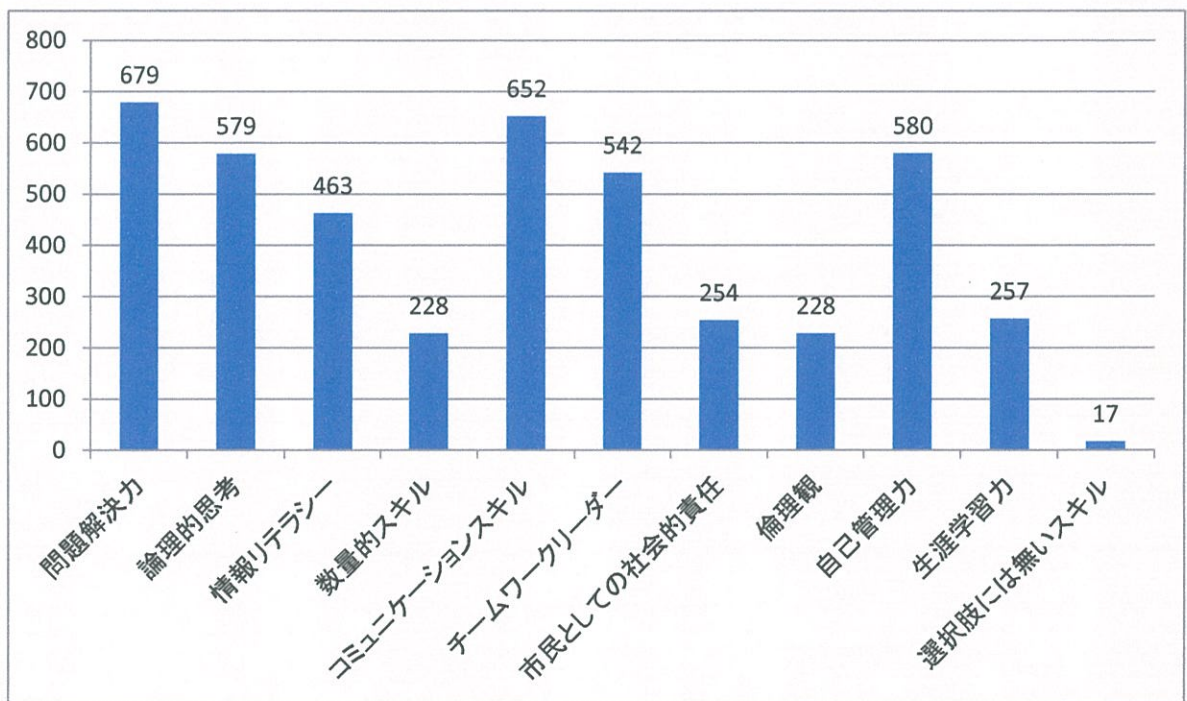
■質問 5-(2) 専門分野の知識はどのくらい身についたと思いますか。

(大学に入学した時点での基準を1、社会人レベルを5)

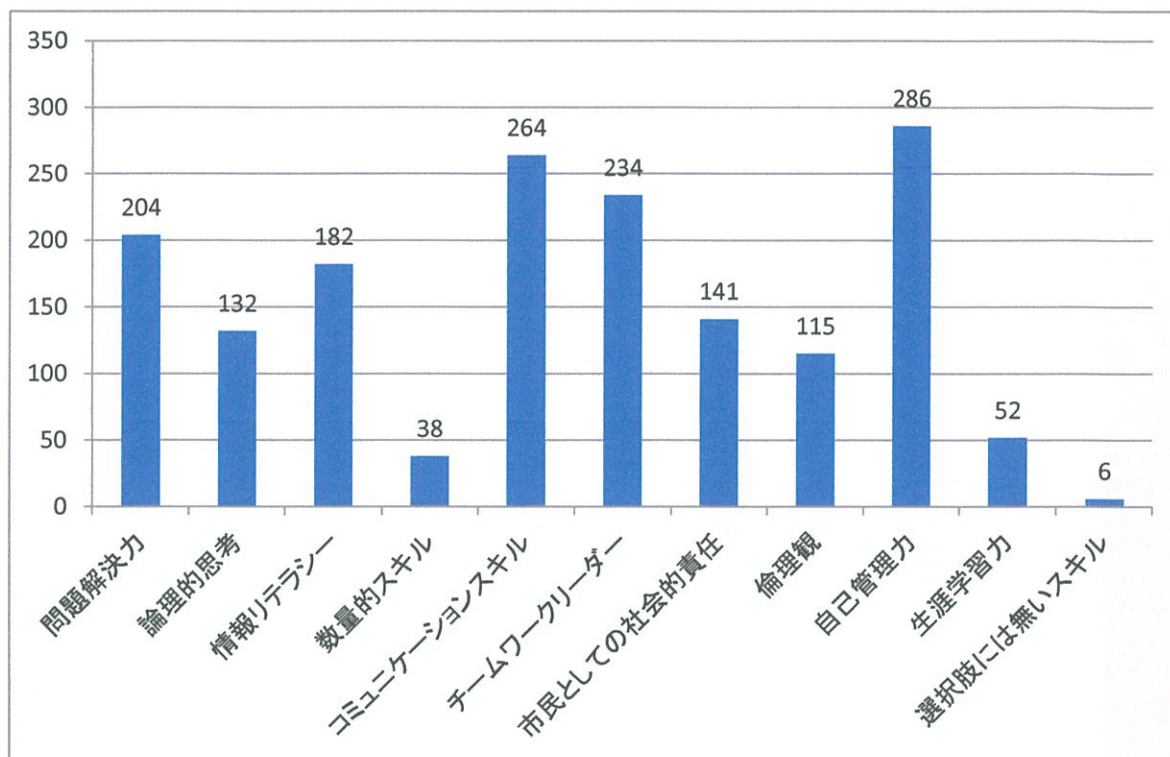


■質問 6-(1) 次の選択肢(学士力)の中で大学生として身につけるべきスキルは何だと思いますか。

(複数選択可)



■質問 6-(2) あなたがすでに習得できていると思うスキルはなんですか。次の選択肢から選んでください。
(複数選択可)



6-(1) (2) その他の内容

- ・相手をおもいやる力、そこから発展して周りを見る力、周囲とは他人であり価値観や考え方が全く同じでないため自分の意見の押し付けになっていないか考えることなど
- ・選択していない。
- ・創造力等を生かす
- ・色々
- ・ない
- ・ありません。