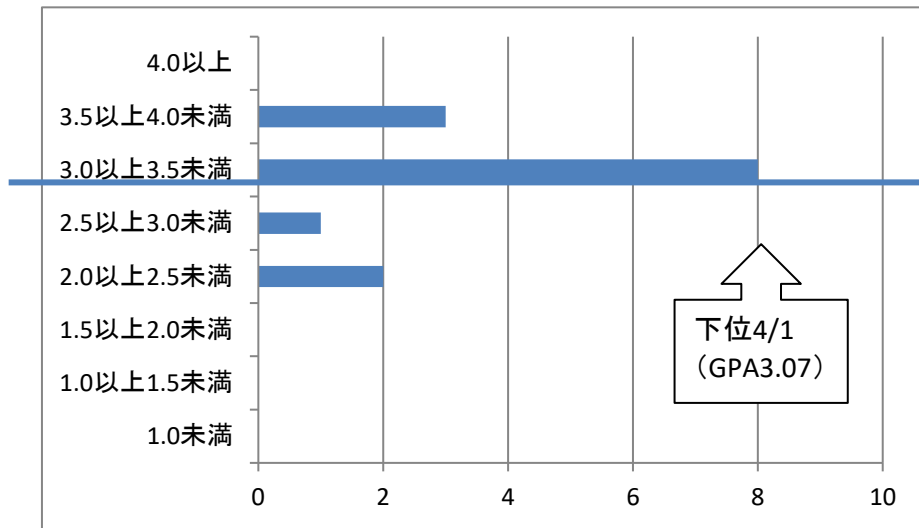


客観的な指標に基づく成績の分布を示す資料 (2022年度末の総合GPA)

国際文化学部英語学科(14人)

第1学年 2022年度末の総合GPA



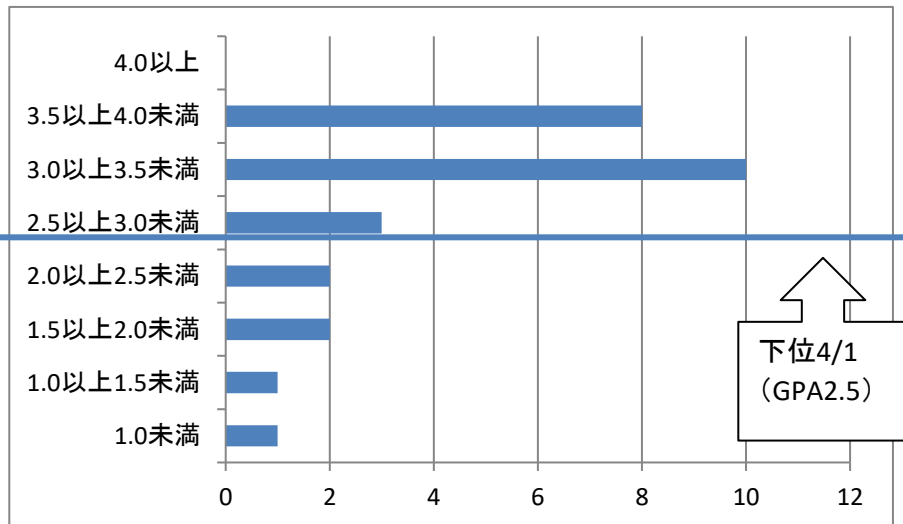
GPA	人数
1.0未満	0
1.0以上1.5未満	0
1.5以上2.0未満	0
2.0以上2.5未満	2
2.5以上3.0未満	1
3.0以上3.5未満	8
3.5以上4.0未満	3
4.0以上	0

14

下位1/4人数	3.50
---------	------

国際文化学部日本文化学科(27人)

第1学年 2022年度末の総合GPA



GPA	人数
1.0未満	1
1.0以上1.5未満	1
1.5以上2.0未満	2
2.0以上2.5未満	2
2.5以上3.0未満	3
3.0以上3.5未満	10
3.5以上4.0未満	8
4.0以上	0

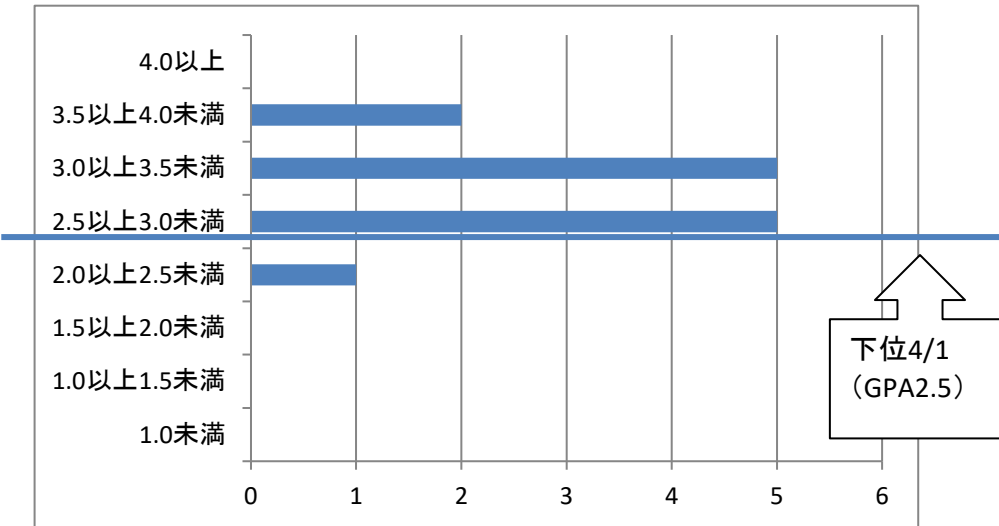
27

下位1/4人数	6.75
---------	------

客観的な指標に基づく成績の分布を示す資料 (2022年度末の総合GPA)

音楽学部音楽学科(13人)

第1学年 2022年度末の総合GPA



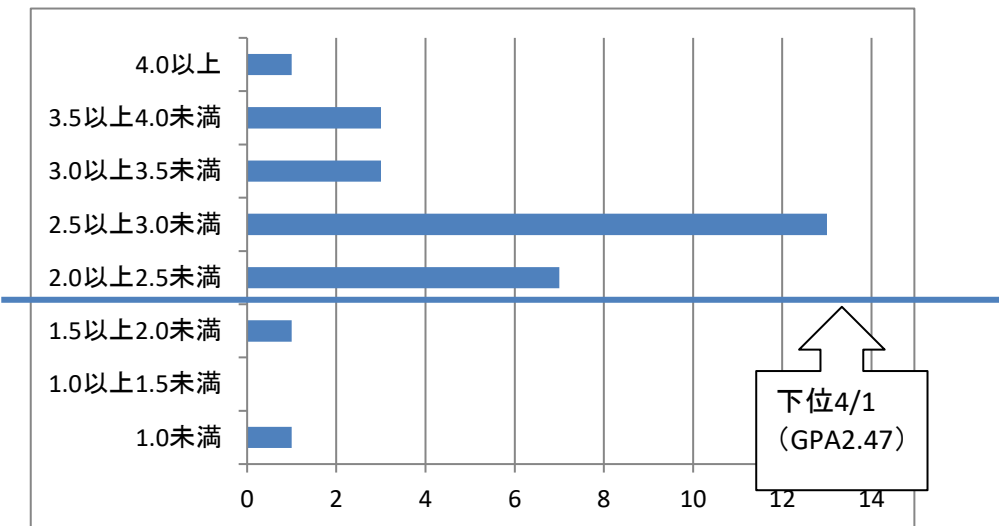
GPA	人数
1.0未満	0
1.0以上1.5未満	0
1.5以上2.0未満	0
2.0以上2.5未満	1
2.5以上3.0未満	5
3.0以上3.5未満	5
3.5以上4.0未満	2
4.0以上	0

13

下位1/4人数	3.25
---------	------

健康生活学部食生活健康学科(29人)

第1学年 2022年度末の総合GPA



GPA	人数
1.0未満	1
1.0以上1.5未満	0
1.5以上2.0未満	1
2.0以上2.5未満	7
2.5以上3.0未満	13
3.0以上3.5未満	3
3.5以上4.0未満	3
4.0以上	1

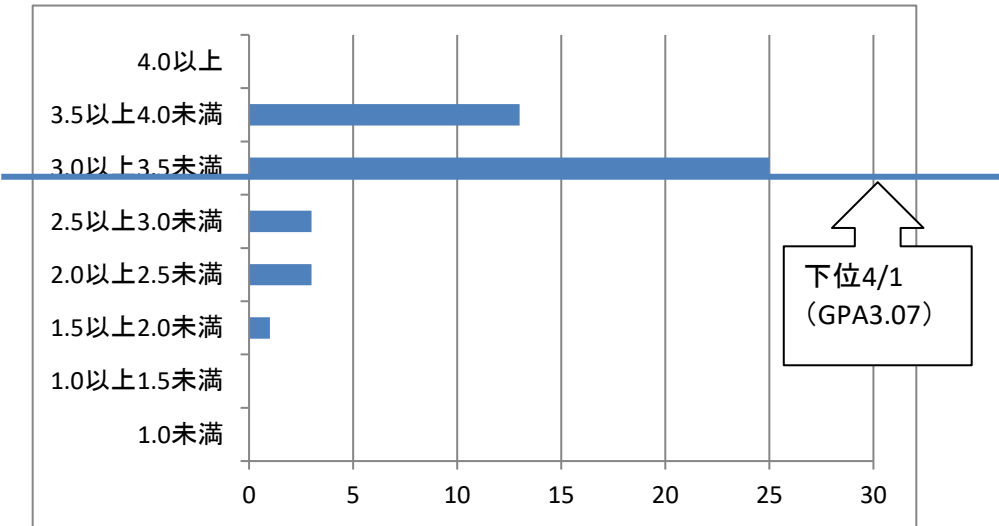
29

下位1/4人数	7.25
---------	------

客観的な指標に基づく成績の分布を示す資料 (2022年度末の総合GPA)

健康生活学部生活デザイン学科(45人)

第1学年 2022年度末の総合GPA

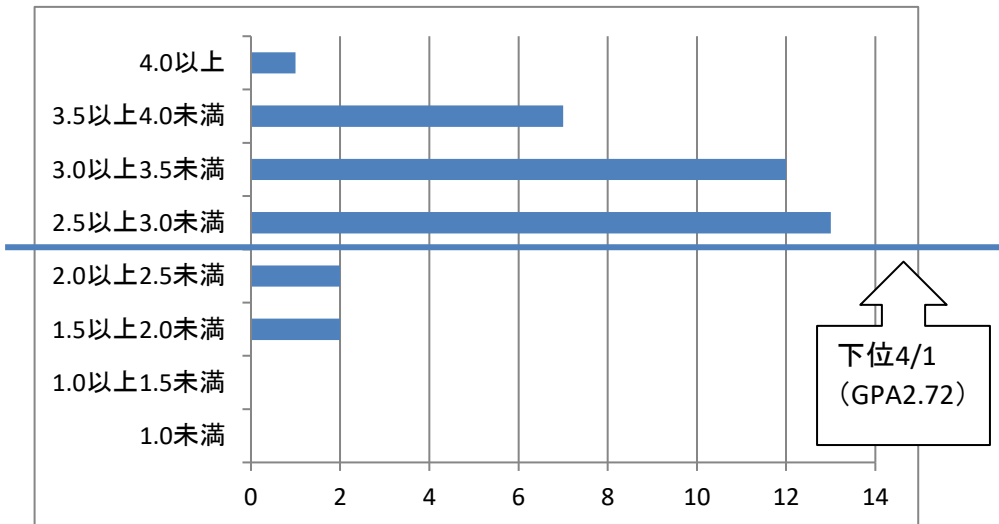


GPA	人数
1.0未満	0
1.0以上1.5未満	0
1.5以上2.0未満	1
2.0以上2.5未満	3
2.5以上3.0未満	3
3.0以上3.5未満	25
3.5以上4.0未満	13
4.0以上	0
45	

下位1/4人数	11.25
---------	-------

健康生活学部子ども学科(37人)

第1学年 2018年度末の総合GPA



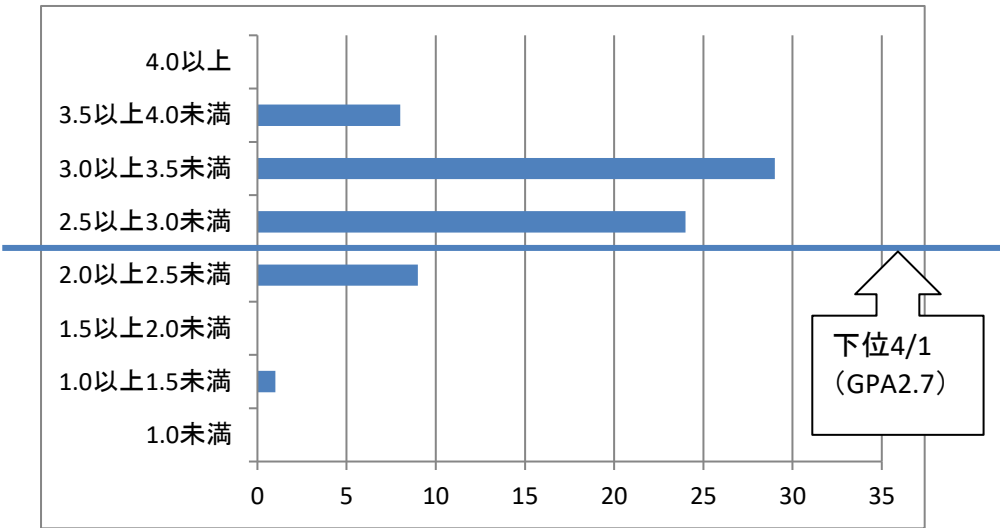
GPA	人数
1.0未満	0
1.0以上1.5未満	0
1.5以上2.0未満	2
2.0以上2.5未満	2
2.5以上3.0未満	13
3.0以上3.5未満	12
3.5以上4.0未満	7
4.0以上	1
37	

下位1/4人数	9.25
---------	------

客観的な指標に基づく成績の分布を示す資料 (2022年度末の総合GPA)

看護学部看護学科(71人)

第1学年 2022年度末の総合GPA



GPA	人数
1.0未満	0
1.0以上1.5未満	1
1.5以上2.0未満	0
2.0以上2.5未満	9
2.5以上3.0未満	24
3.0以上3.5未満	29
3.5以上4.0未満	8
4.0以上	0
71	

下位1/4人数	17.75
---------	-------