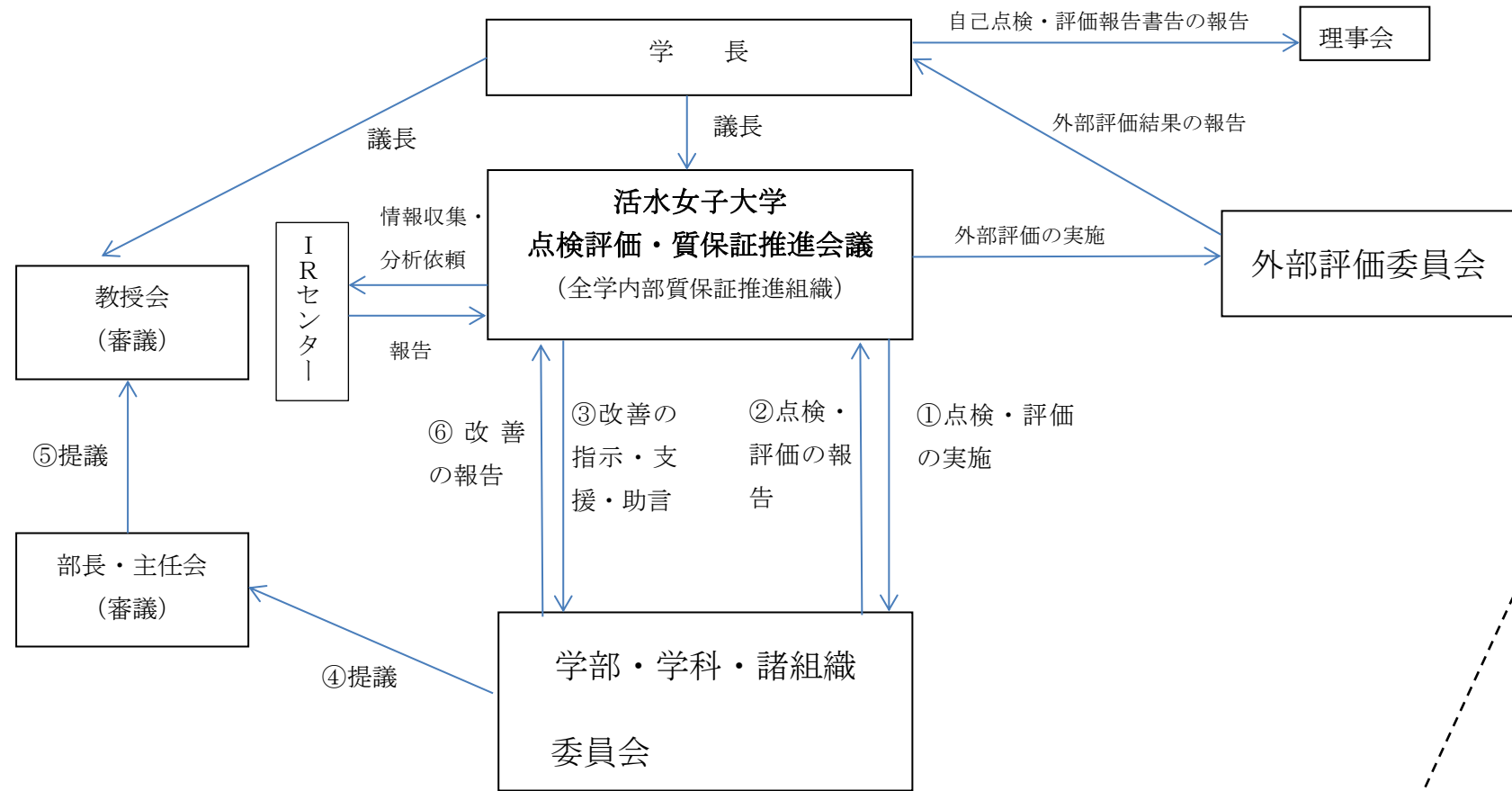
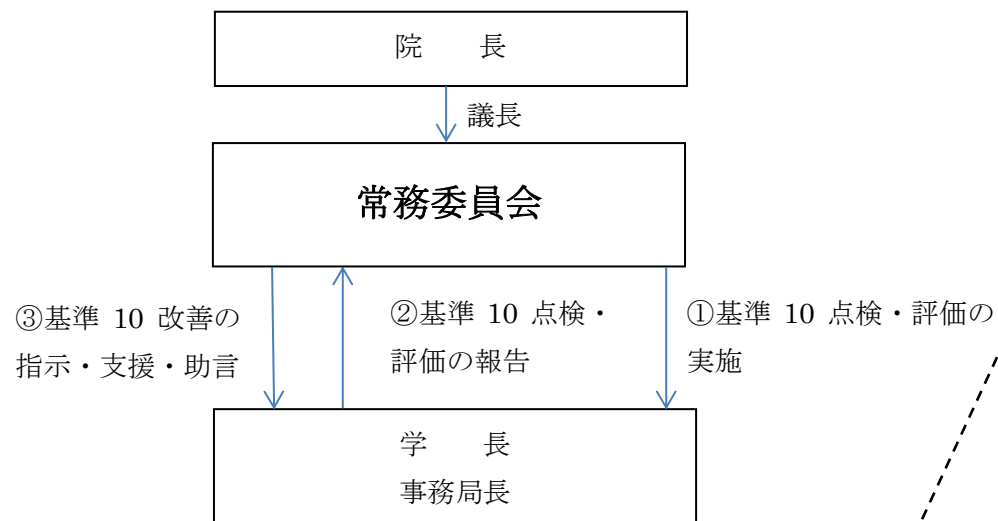


(教育を主とした) 内部質保証体制
 (大学基準 1~9 における方針・点検・評価・改善)



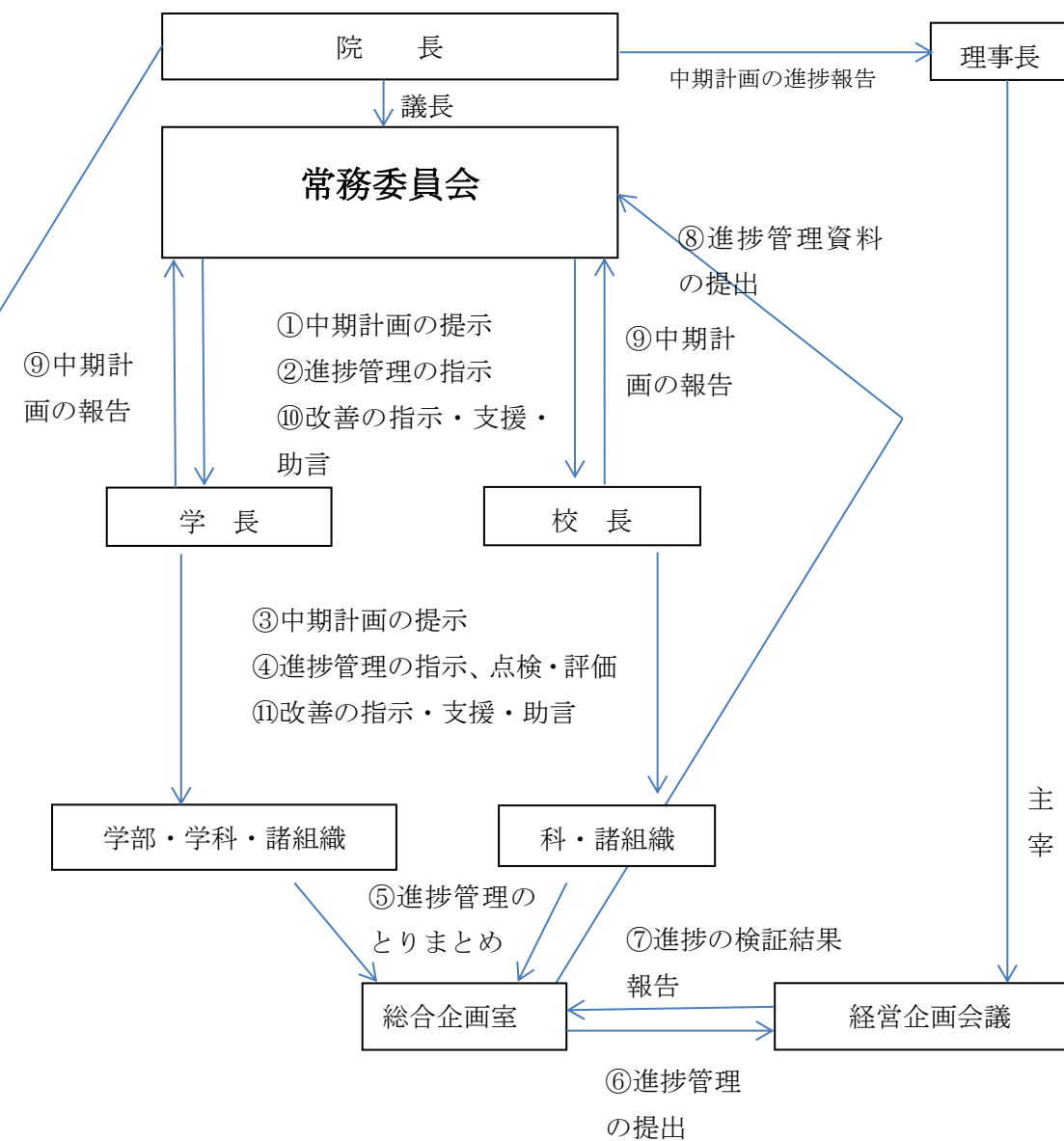
(大学運営及び財務の) 内部質保証体制
 (大学基準 10 における点検・評価・改善)



* ここでいう大学基準は、公益財団法人大学基準協会が行う大学評価の基準のことをいう

活水女子大学

中期計画における四半期毎の点検・評価体制



主宰